

Ohlerich Speicher App. 31

inkl. WLAN

Ohlerich
SPEICHER

Hafenurlaub · Wismar

Stockholmer Straße 20, 23966 Hansestadt Wismar
max. 4 Personen, Wohnfläche ca. 55 qm



In exponierter Lage, direkt an der Spitze des Alten Hafens in Wismar, liegt ein außergewöhnliches Bauwerk, der Ohlerich Speicher. Dieser ehemalige Getreidespeicher bietet Ihnen heute exklusive Ferienapartements in besonderer und einzigartiger Atmosphäre.

Der historische Ohlerich Speicher verbindet denkmalgeschützte Architektur mit modernem Lifestyle. Die insgesamt 48 hochwertig eingerichteten Apartments versprechen Ihnen ein einzigartiges Wohngefühl im stilvollen Ambiente! Dabei ist die Vergangenheit trotz des neuen maritimen Flairs gegenwärtig geblieben und zeigt sich in voller Pracht!

Umgeben von weiteren Bauten der Wismarer Speicherstadt verfügen Sie von jedem Apartment aus über spektakuläre Aussichten auf den Hafen, die Wismarer Bucht oder die schöne Altstadt.

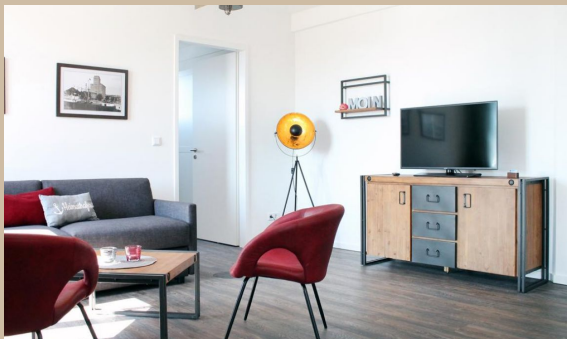
Dieses 55 m² großes 2-Zimmerapartment befindet sich im 5. Obergeschoss und bietet Ihnen vom Balkon einen großartigen Blick über den Hafen sowie die Altstadt. Es empfängt Sie ein heller stylischer Wohn-/ Essbereich mit einer voll ausgestatteten, integrierten Küchenzeile. Ein harmonisches Farbdesign sowie die exklusive technische Ausstattung tragen zu einem schönen Wohnambiente bei. Der gemütliche Schlafbereich ist ausgestattet mit einem großen Doppelbett. Weiterhin verfügt das Apartment über ein Duschbad.

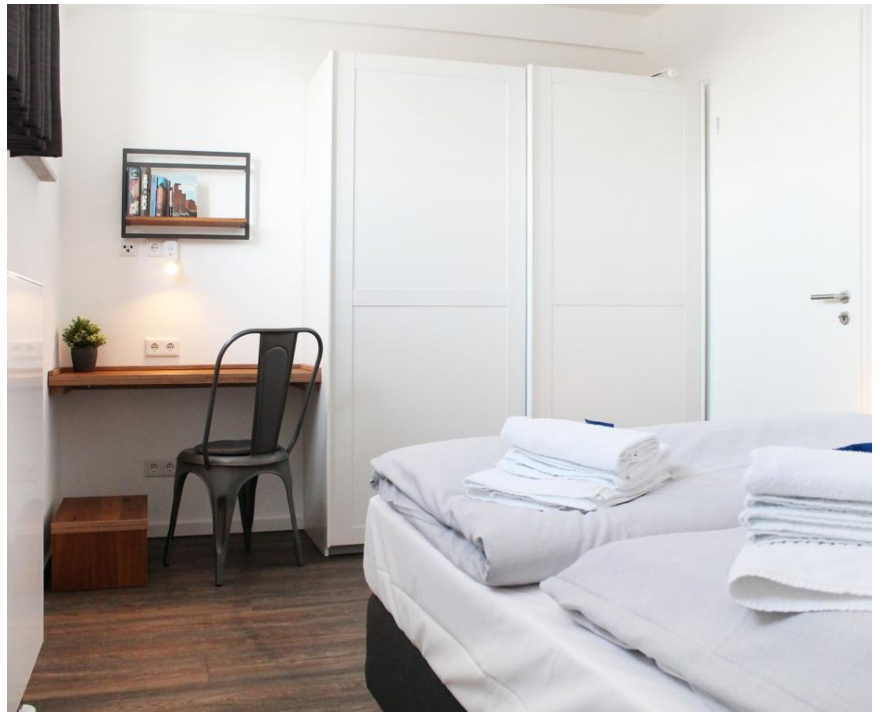
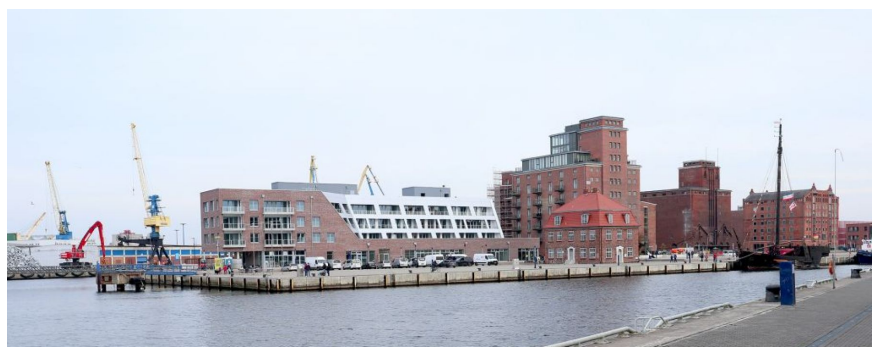
Durch die Spitzenlage residieren Sie direkt zwischen der Wismarer Bucht und der malerischen Altstadt, welche auch zum UNESCO Welterbe zählt. Sie erreichen daher zahlreiche Restaurants, gemütliche Café's, Geschäfte und Kultureinrichtungen in nur wenigen Gehminuten.

Somit wird Ihr Aufenthalt im Ohlerich Speicher zu einem unverwechselbaren Erlebnis, in äußerst reizvoller Lage.

Eine Waschmaschine und ein Trockner stehen gegen eine Gebühr für Sie zur Verfügung.

Ihren PKW können Sie in unmittelbarer Umgebung auf öffentlichen Parkplätzen oder im Parkhaus abstellen.





Zeitraum 2025				Zeitraum 2026			
bis	allg.	3 Pers.	4 Pers.	bis	allg.	3 Pers.	4 Pers.
28.05.25	89,00 €	99,00 €	109,00 €	04.01.26	139,00 €	149,00 €	159,00 €
01.07.25	109,00 €	119,00 €	129,00 €	02.04.26	89,00 €	99,00 €	109,00 €
01.09.25	139,00 €	149,00 €	159,00 €	07.04.26	109,00 €	119,00 €	129,00 €
01.10.25	109,00 €	119,00 €	129,00 €	13.05.26	89,00 €	99,00 €	109,00 €
23.12.25	89,00 €	99,00 €	109,00 €	01.07.26	109,00 €	119,00 €	129,00 €
26.12.25	109,00 €	119,00 €	129,00 €	01.09.26	139,00 €	149,00 €	159,00 €

Der Mietpreis beinhaltet die komplette Bettwäsche- und Handtuchausstattung für 2 Gäste. Bei Buchungen unter 3 Tagen wird ein Kurzbucheraufschlag von 60 € erhoben. Einschließlich der Kosten für Strom, Wasser, Heizung und Endreinigung. Die Buchungsgebühr beträgt 20 €. Haustiere nicht gestattet. RAUCHEN NICHT GESTATTET.